

Rapport d'activité 2011

L'Union Professionnelle des Travailleurs Indépendants Handicapés (UPTIH) est une association Loi 1901 reconnue d'intérêt général, porte parole de la communauté des Travailleurs Indépendants Handicapés (TIH).

L'entrepreneuriat peut être aujourd'hui un véritable tremplin. 7% de la population active handicapée crée son propre emploi soit 58 000 Travailleurs Indépendants Handicapés (source Délégation Générale à l'Emploi et à la Formation Professionnelle- DGEFP 2011). Les principales difficultés rencontrées par les entrepreneurs en France cette même année sont le développement du réseau professionnel et l'accompagnement (source INSEE). C'est sur ces deux volets que l'UPTIH soutient les TIH.

Par ailleurs, le nombre de TIH est passé de 35 000 en 2002 (INSEE) à 58 000 en 2011 (DGEFP). Cette augmentation de 39,7% traduit l'importance d'une population encore assez méconnue, qui nécessite pourtant, au même titre que les entrepreneurs valides, d'un accompagnement dans leur projet et d'une véritable représentation défendant leurs droits et intérêts.

Au cours de l'année 2011, 39 bénévoles ont donné de leur temps pour l'association, que ce soit dans le cadre du programme de tutorat, le conseil aux porteurs de projet, la participation à des événements pour représenter l'UPTIH, ou la mise en visibilité de l'association via son site Internet.

Parmi ces bénévoles, 18 étaient étudiants et 21 actifs.

Parmi ces bénévoles, 11 étaient adhérents à l'association. Ne peuvent adhérer à l'UPTIH que les travailleurs indépendants handicapés installés professionnellement ou les porteurs de projet handicapés.

L'association se développe autour de 3 grands axes :

- I. L'accompagnement personnalisé à la création ou à la gestion d'entreprise
- II. Le rassemblement en réseau des TIH
- III. La sensibilisation des pouvoirs publics, des entreprises et de la société civile



I. L'accompagnement personnalisé à la création ou à la gestion d'entreprise

a. Tutorat bénévole



L'UPTIH participe au développement de l'activité de ses adhérents, à travers différentes missions. Le programme de tutorat propose un accompagnement et un service de conseils, répondant aux besoins des TIH en tenant compte du contexte économique actuel.

L'adhérent se présente à l'UPTIH pour monter son projet et obtenir un accompagnement. Après un entretien, une fiche mission est réalisée par l'UPTIH afin de définir ses besoins et attentes par rapport à son projet. L'UPTIH veille à ce que le tutorat reste cadré, tout en respectant la liberté du porteur de projet, qui en est le moteur.



Les porteurs de projet sont accompagnés par des tuteurs bénévoles qui apportent régulièrement leur soutien, lors de rencontres avec « l'handipreneur » (voir photos ci-dessus). L'accompagnement diffère selon l'état d'avancement du projet et des besoins de l'adhérent (aide technique par apport au handicap, démarches administratives, étude de marché, renseignements juridiques, communication...). Toutes les étapes du Business Plan peuvent être concernées. Ces éléments sont mentionnés dans la convention qui est signée entre l'handipreneur et son tuteur bénévole. Une fiche de suivi est établie après chacune de leur rencontre afin de mieux suivre l'évolution du projet. Des points réguliers ont lieu avec l'équipe UPTIH. Par ailleurs, les binômes sont aussi chapeautés par un entrepreneur expérimenté du réseau UPTIH.



L'année 2011 marque une nette avancée dans le développement de cette activité. 20 binômes de travail ont été mis en place et 7 entreprises ont vu le jour. En juin, l'UPTIH a organisé sa première réunion d'informations destinée aux tuteurs bénévoles pour présenter le programme et échanger des bonnes pratiques avec d'anciens tuteurs.

Quant aux partenariats, ils ne cessent de se développer :

Janvier 2011

Soutien financier de la Fondation de France.

Le programme de tutorat bénévole de l'UPTIH reçoit le soutien financier de la Fondation de France dans le cadre de l'appel à projets « Vie sociale et citoyenneté des personnes handicapées ».

Mars 2011

Partenariat FEDEEH-UPTIH-L'ADAPT.

La mise en place d'un partenariat initié par la Fédération Etudiante pour une Dynamique Etudes et Emploi avec un Handicap (FEDEEH) permet à ses deux membres, l'UPTIH et L'ADAPT, d'organiser des sessions communes de recrutement des bénévoles et de restitution des actions menées par ces-derniers, pour un échange optimal de bonnes pratiques.

Mai 2011

La Fondation d'entreprise Price Waterhouse Coopers (PwC) apporte son soutien à l'UPTIH dans le cadre de son opération « Votre Projet Notre Projet ».

Octobre 2011

➤ **Signature d'une convention de partenariat avec l'ESG Management School.**

Ce nouveau partenariat de ressources permet aux porteurs de projet UPTIH d'être accompagnés par des étudiants des Masters Entrepreneurat, Audit-Finance et par des membres de la Junior Entreprise de l'Ecole.

➤ **La Région Ile-de-France soutien le projet en finançant un Emploi-Tremplin.**



b. Formations

L'UPTIH est reconnue, depuis août 2010, organisme de formation auprès de la Direction régionale des Entreprises, de la Concurrence, de la Consommation, du Travail et de l'Emploi (DIRECCTE) et a acquis, en ce sens, un numéro de déclaration d'activité de formation. Suite à une première évaluation des besoins des adhérents, une première formation a été organisée en avril 2011 sur l'initiation à la méthodologie du Business Plan (voir photo ci-dessous). Le département formations de l'UPTIH est en développement. L'UPTIH s'est rapprochée de la Chambre de Commerce et d'Industrie de Paris en juillet 2011 et du pôle recherche Human Equity.



c. Ressources documentaires en ligne

Des articles de fonds et outils méthodologiques sur les sujets spécifiques à l'entrepreneuriat en situation de handicap sont publiés régulièrement sur le site Internet de l'UPTIH, l'accès est limité aux adhérents de l'association.

d. Conseils juridiques

Les adhérents et prospects se tournent fréquemment vers l'UPTIH pour obtenir des conseils juridiques. Pour ce faire, 5 personnes « ressources » (3 adhérents et 2 bénévoles) mettent régulièrement leurs compétences au service de l'association.



II. Le rassemblement en réseau des TIH

L'UPTIH vise à créer une communauté rassemblant les Travailleurs Indépendants Handicapés (entrepreneurs, chefs d'entreprise et professions indépendantes diverses). Ce rassemblement n'est possible qu'à travers l'animation quotidienne d'un réseau d'adhérents TIH.

a. Organisation d'évènements internes

Pour rassembler les adhérents dans un cadre convivial, l'UPTIH a mis en place les UPTIH Déj' et les UPTIH Verre. 3 UPTIH Déj' et 2 UPTIH Verre ont été organisés en 2011. Ces évènements permettent aux adhérents d'échanger, de partager des bonnes pratiques, de participer à la vie de l'association et de rencontrer d'autres parties prenantes de l'UPTIH (administrateurs, bénévoles, partenaires potentiels...).

En 2011, l'UPTIH a intégré à son traditionnel UPTIH Déj' un temps fort « Parole d'handipreneur » pendant lequel un adhérent expose son projet et reçoit les conseils avisés d'autres TIH.

b. Avantages adhérents

L'UPTIH négocie pour ses adhérents des avantages économiques auprès de différents partenaires (tous détaillés sur le site Internet). Le nouveau partenaire 2011 :

Le théâtre national La Colline propose des spectacles accessibles aux déficients visuels et auditifs à des tarifs préférentiels pour les adhérents de l'UPTIH.



III. La sensibilisation des pouvoirs publics, des entreprises et de la société civile

A travers l'exemple emblématique de l'entrepreneur TIH, l'UPTIH promeut les compétences des travailleurs handicapés et lutte ainsi contre les préjugés d'incompatibilité entrepreneuriat/ handicap.

a. Participation à différentes interviews/ conférences/ groupes de réflexion sur les thèmes de l'entrepreneuriat et du handicap

- Participations aux Journées Métiers Handicap Jobekia à Paris et en province (voir photo ci-dessous);



- Evènement Votre Projet Notre Projet au sein de l'entreprise Price Waterhouse Coopers (PwC) en septembre (voir photo ci-dessous);



- Salon des micro-entreprises de Paris (du 11 au 13 octobre) ;
- Articles parus sur l'UPTIH et certains de ses adhérents dans Le Parisien dans le cadre de la Semaine pour l'Emploi des Personnes Handicapées 2011 ;
- Salon Handicap et Emploi organisé par l'association Degré Diversité à Marne la Vallée en novembre ;
- Forum Handicap et Vie Professionnelle organisé par la Maison de l'Emploi et de la Formation (MEF) de Nanterre à la Cité des Métiers de Nanterre, le 15 novembre.

b. Sensibilisation des mondes étudiants et associatifs

- Participations ponctuelles/ témoignages des adhérents de l'UPTIH dans le cadre de la formation Handimangement à destination d'étudiants de l'enseignement supérieur ;
- Participation au Forum Audencia en septembre 2011 ;
- Rencontres nationales inter-associatives de la FEDEEH, confédération phare du secteur du handicap dont l'UPTIH et l'ADAPT sont notamment membres fondateurs.

c. Rencontres/ prises de contact avec divers partenaires potentiels

- Allianz
- Réseau Entreprendre Paris
- France Active
- Caisse Des Dépôts et Consignations
- Vivre Emergence
- BNP Paribas (Mission Handicap)
- Oxalis Scop
- Groupe IGS
- Handibox
- HEC
- ESG Management School
- Confédération Française pour la Promotion Sociale des Aveugles et Amblyopes (CFPSAA)
- Sabeo
- Confédération Générale du patronat des Petites et Moyennes Entreprises (CGPME)
- Conseil National Consultatif des Personnes Handicapées (CNCPH)
- Association De gré diversité



- Région Ile-de-France
- Chambre de Commerce de d'Industrie de Paris et sa Mission Handicap
- ARES Association
- Groupe IGS

IV. L'UPTIH en région

Midi Pyrénées

- Intégration du Club Réussir Ensemble de la Chambre de Commerce et d'Industrie (CCI) de Toulouse et de la Chambre Régionale de Commerce et d'Industrie (CRCI) de Midi-Pyrénées. La vocation de ce club est de traiter du handicap dans les entreprises et dans les passerelles possibles entre le monde de la formation et de l'entreprise. Il s'est tenu 6 réunions du comité de pilotage ainsi qu'un salon en novembre 2011 organisé à la CCI de Toulouse.
- Visite d'un Etablissement et Service d'Aide par le Travail (ESAT) ainsi que le Centre Régional des Infirmes Civiles (CRIC) qui propose des formations.
- Rencontre avec plusieurs associations œuvrant dans le domaine du handicap pour leur présenter l'accompagnement UPTIH.
- L'UPTIH a également participé sur Toulouse au salon Jobekia en septembre 2011.



V. Annexes

Grâce aux informations de la base de données du site Internet de l'UPTIH, arrêtées au 31 mars 2012, une synthèse sur le profil des adhérents a pu être établie (attentes par rapport à l'UPTIH, secteur d'activité, provenance géographique, moyen par lequel ils ont eu connaissance de l'UPTIH).

Ne sont comptabilisés que les adhérents/ sympathisants ayant renseigné le champ en question, lors de leur inscription sur le site de l'UPTIH.

a. Attentes par rapport à l'UPTIH

Qu'attendez vous de l'UPTIH?

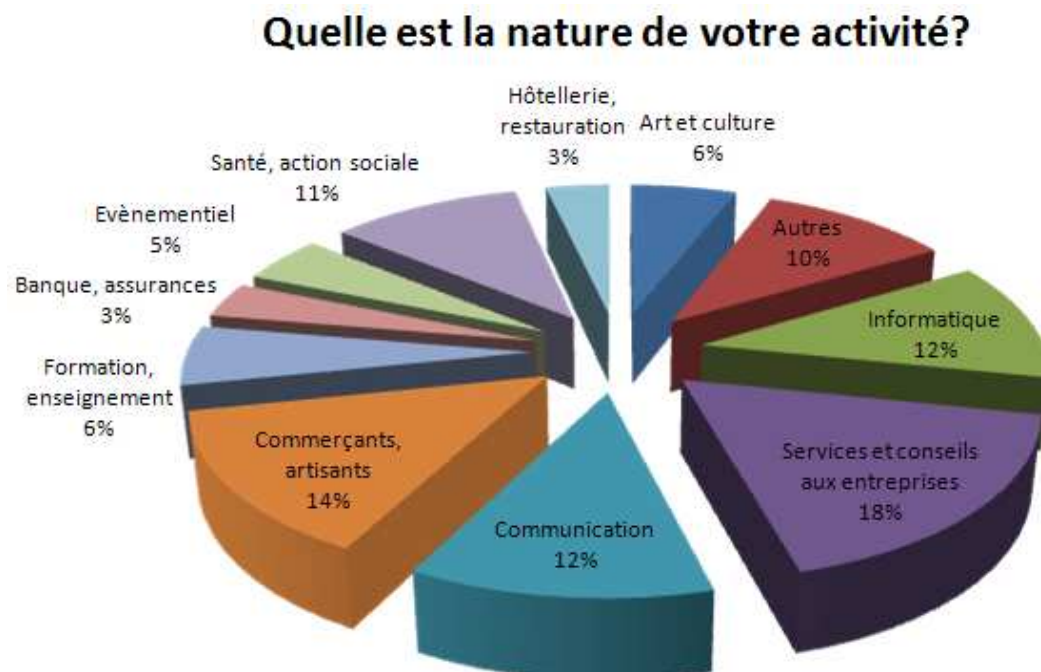


Ces éléments sont révélateurs de ce que recherchent les TIH et les difficultés qu'ils rencontrent : 39% souhaitent être conseillés et/ ou accompagnés dans leur projet, notamment dans leurs démarches administratives ; 20% recherchent avant tout un réseau ; 15% veulent s'informer ; et 11% souhaitent concrétiser leur insertion professionnelle.

L'UPTIH, de par ses activités, essaie de satisfaire au mieux les besoins des TIH de son réseau.



b. Secteur d'activité



On constate que les activités sont diverses et variées :

18% Services, conseils aux entreprises :

14% Commerçants, artisans

12% Communication

12% Informatique

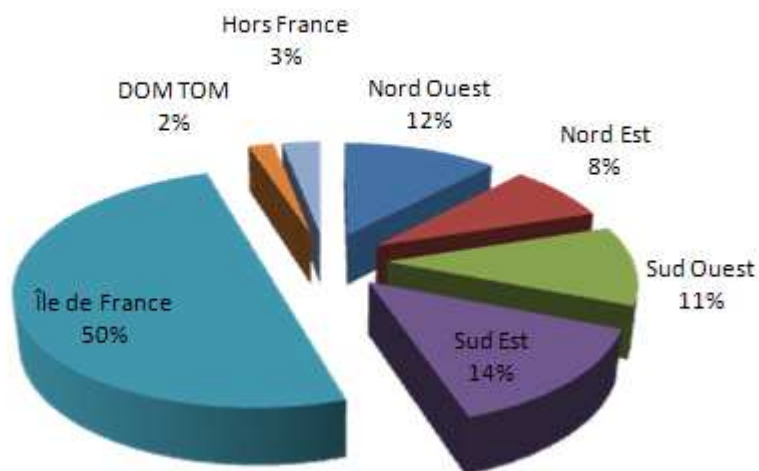
11% Santé, action sociale

10% Autres : bâtiment, industrie, agriculture, immobilier, agroalimentaire, non renseignée



c. Provenance géographique

Où exercez-vous votre activité ?



Nord Ouest : Centre (5), Haute Normandie (2), Pays de la Loire (5)
Nord Est : Alsace (3), Bourgogne (3), Picardie (1), NPDC (1)
Sud Ouest : Aquitaine (2), Midi-Pyrénées (5), Poit-Char (3), Limousin (1)
Sud Est : Auvergne (2), Lang-Rouss (5), Provence Alpes Côte d'azur (7)
Île de France : (50)
DOM TOM : La Réunion (1), Polynésie française (1)
Hors France (3)

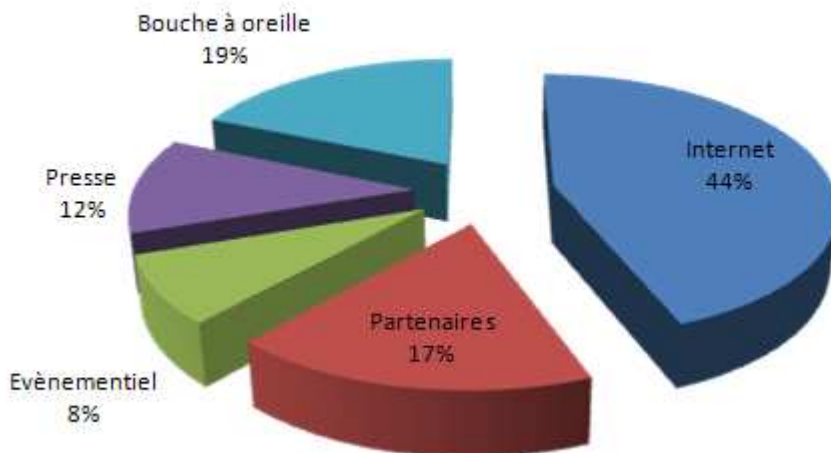
Le siège de l'UPTIH étant basé à Paris, qui concentre de surcroît le plus grand nombre d'entrepreneurs, 50% des inscrits proviennent de la Région Île-de-France.

45% viennent de province et 5% du reste du monde, DOM TOM inclus.



d. Connaissance de l'UPTIH

Comment avez-vous connu l'UPTIH ?



Internet : Viadeo, recherches, portail auto-entrepreneurs, handicap.fr, lettre handicap, info CECIAA, planete auto-entreprise

Bouche à oreille : équipe permanente UPTIH, adhérents, administrateurs, autre

Partenaires : FEDEEH, L'Occitane, L'ADAPT, HEVAH, Restaurants dans le noir, Ethik Event, Cap emploi

Presse : Courrier Cadres, Chef d'Entreprise Magazine, Handynamic...

Événementiel : Salons, Forums, Altermardis

La plupart des inscrits (44%) a eu connaissance de l'UPTIH en faisant des recherches sur Internet, via des newsletters ou des portails d'informations.

19% ont connu l'association par le bouche à oreille, 17% par les partenaires de l'UPTIH, 12% par la presse, et enfin 8% lors d'événements (salons, forums...).

